

Špeciálny tesniaci systém

PCI Pecitape®

na vodotesné rohové a spojovacie škáry, utesnenie
prestupov rúr a podlahových vpustov

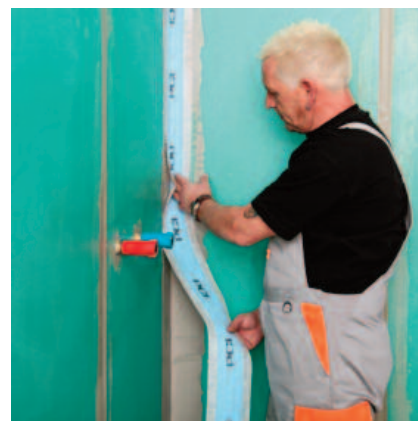
PCI®
Für Bau-Profis



PCI Pecitape® 120 - špeciálna tesniaca páska
PCI Pecitape® 250 - špeciálna tesniaca páska;
PCI Pecitape® 42,5 x 42,5 - špeciálna tesniaca manžeta; PCI Pecitape® 10 x 10 - špeciálna tesniaca manžeta;
PCI Pecitape® 90° I - špeciálny vnútorný roh; PCI Pecitape® 90° A - špeciálny vonkajší roh

Rozsah použitia

- Do interiéru aj exteriéru.
- Na steny aj podlahy.
- Do vlhkých priestorov s netlakovou vodou, napr. do kúpeľní, sprch v bytovej výstavbe, do hotelov, zariadení sociálnej starostlivosti a do nemocníc.
- Do trvalo vlhkých priestorov s tlakovou vodou, napr. do bazénov.
- Na použitie s hydroizoláciami PCI Lastogum®, PCI Seccoral® 1K/ 2K Rapid, PCI Apoflex® W/Fa s polyuretánovým lepidlom PCI Collastic®.
- Na použitie do rohových škár a napojení stena-podlaha pri hydroizolačných pásoch PCI Pecilastic® W.
- Pre triedy zaťaženia A0/B/A/B/C podľa - ZDB listu "Hydroizolácie v spojení s obkladom a dlažbou" a podľa Bauregelliste A, časť 2, č. 1.10
- Pre triedy pôsobenia vody W0-I, W1-I, W2-I, W3-I podľa DIN 18534; DIN 18531-5 (Balkóny, lodžie atď.); DIN 18535 (bazény a nádrže)
- PCI Pecitape® 250 aj s bitúmenovou hydroizoláciou PCI Pecimor®.



PCI Pecitape® sa vkladá do čerstvej prvej vrstvy hydroizolačného materiálu.

Vlastnosti produktu

- Špeciálny gumený pás s nalisovacím rúnom.
- Prekleňuje trhliny, vysoká spoľahlivosť pri dodatočne sa vyskytujúcich trhlínach.
- Vodotesný a mrazuvzdorný, univerzálne použiteľný v interiéroch aj exteriéroch.
- Odolný proti starnutiu, odolný proti vplyvom prostredia.
- Vysoká príľnavosť, s dobrou súdržnosťou spojenia, zaručené spojenie s hydroizolačnými materiálmi PCI Lastogum®, PCI Seccoral®, PCI Apoflex® alebo PCI Collastic®.
- Odolný proti vápennej aj chlórovej vode, univerzálne použiteľný v interiéroch aj exteriéroch a aj v chlórovaných bazénoch.
- Veľmi nízke emisie, GEV-EMICODE EC 1 PLUS.



A brand of

BASF

We create chemistry

Technické údaje

Materiálovo-technologické údaje

Materiálová báza	Špeciálny gumený pás s nalisovaným rúnom
Farba	Modrá
Pevnosť v priečnom ťahu	> 15 MPa
Predĺženie pri priečnom ťahu	> 200 %
Balenie	cca 80 m
PCI Pecitape® 120	10 m rolka 50 m rolka
PCI Pecitape® 250	20 m rolka
PCI Pecitape® 10 x 10	1 ks
PCI Pecitape® 42,5 x 42,5	1 ks
PCI Pecitape® 90° I	1 ks
PCI Pecitape® 90° A	1 ks
Teplotná odolnosť	-20 °C až +80 °C

Príprava podkladu

Podklad musí byť pevný, suchý, čistý a zbavený olejov, masntôt a iných zvyškov, ktoré môžu negatívne ovplyvniť

príľnavosť a musí byť dostatočne rovný. Dodržiavať pokyny na prípravu podkladu pre produkty PCI Lastogum®,

PCI Seccoral®, PCI Apoflex®, PCI Collastic®, PCI Pecimor®.

Spracovanie PCI Pecitape® 120/250

1 V miestach napojenia podlaha/stena resp. stena/stena naniesť cca 10 cm resp. 15 cm široké pásy z hydroizolácie PCI Lastogum®, PCI Seccoral®, PCI Apoflex® alebo lepidla PCI Collastic®.

2 Do čerstvej vrstvy hydroizolácie vložiť tesniacu pásku PCI Pecitape® a pritlačiť. **Na pritlačenie nepoužívať nástroje s ostrými hranami!** Napojenia tesniacej pásky je nutné urobiť

s presahom 10 - 15 cm.

3 PCI Pecitape® prekryť druhou vrstvou hydroizolácie.

Spracovanie PCI Pecitape® 42,5 x 42,5

1 Z tesniacej manžety PCI Pecitape® 42,5 x 42,5 vyrezať otvor s priemerom zodpovedajúcim zabudovanému prvku, ktorý sa má utesniť (podlahový vpust, rúrový prestup).

2 Na podklad naniesť vhodný hydroizolačný materiál, tesniacu manžetu PCI Pecitape® 42,5 x 42,5 vložiť do čerstvej vrstvy hydroizolácie a priláčiť.

3 Tesniacu manžetu PCI Pecitape® 42,5 x 42,5 prekryť druhou vrstvou hydroizolácie; pri podlahových vpustoch s rozoberateľnou prírubou nasadiť prírubu a priskrutkovať.

Spracovanie PCI Pecitape® 10 x 10

1 Pred aplikáciou tesniacej manžety PCI Pecitape® 10 x 10 je potrebné sa ubezpečiť, že manžeta sa dá napojiť na prírodnú rúrku. Ak rúrka nepresahuje úroveň hydroizolácie, je potrebné namontovať predlžovací prvok. Utesne-

nie stavebnej zátky nie je žiaduce!
2 Na podklad naniesť vhodný hydroizolačný materiál, tesniacu manžetu PCI Pecitape® 10 x 10 prevliecť cez rúru vyčnievajúcu zo steny (v prípade potreby odstrániť predtým

stavebnú zátku) a prilepiť hydroizolačným materiálom.

3 Tesniacu manžetu prekryť druhou vrstvou hydroizolácie.

Spracovanie PCI Pecitape® 90° I/A

1 Predformovaný vnútorný roh PCI Pecitape® 90° I resp. vonkajší roh PCI Pecitape® 90° A použiť na utesnenie rohov spolu s PCI Pecitape® 120; konce tesniacej pásky a tesniaceho rohu nalepiť

pomocou hydroizolačného materiálu alebo silikónovej tesniacej hmoty. Dbáť na prekrytie minimálne cca 5 cm.

2 Pri spracovaní vnútorného rohu PCI Pecitape® 90° I resp. vonkajšieho rohu

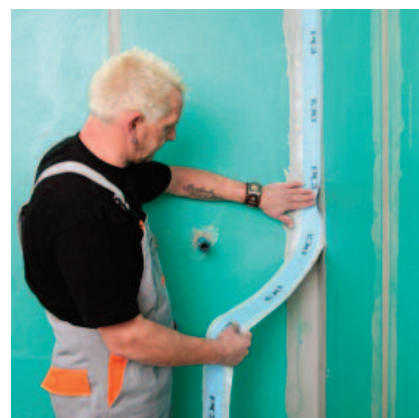
PCI Pecitape® 90° A postupovať analogicky ako pri spracovaní tesniacej pásky PCI Pecitape® 120.



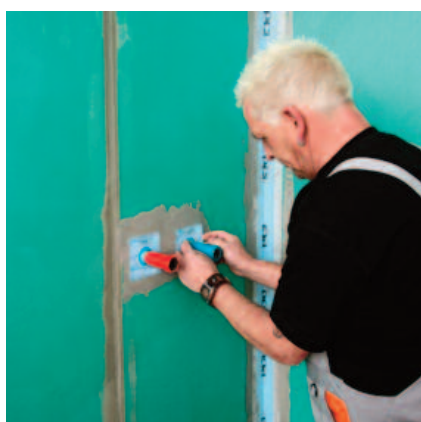
Naniesť dostatočné množstvo hydroizolačného materiálu do kútov stena-podlaha, prípadne stena-stena.



Aj pri utesnení vodovodných rúrok s tesniacou manžetou PCI Pecitape® 10 x 10 je potrebné najskôr naniesť dostatočné množstvo hydroizolačného materiálu



Následne umiestniť tesniacu pásku PCI Pecitape® 120 a zľahka pritlačiť ...



... podobne tesniace manžety opatrne prevliecť cez stavebnú zátku na rúrku a usadiť do čerstvej hydroizolácie.



... a miernym tlakom zatlačiť

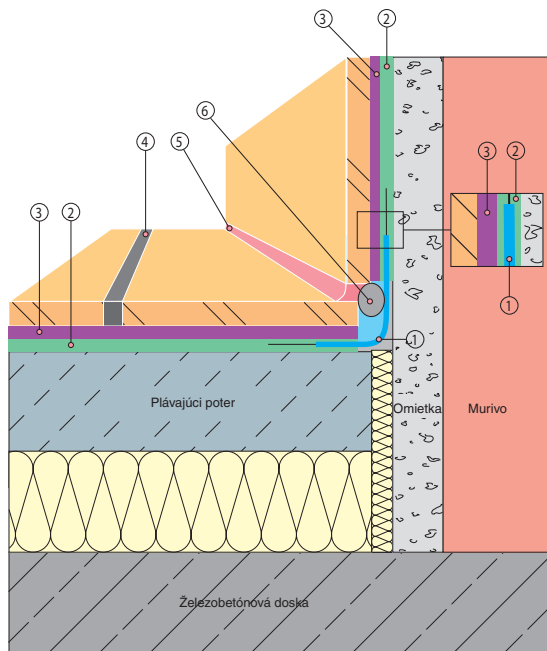


Potom nasleduje celoplošná hydroizolácia.

Detaily použitia PCI Pecitape® spolu s PCI Lastogum®

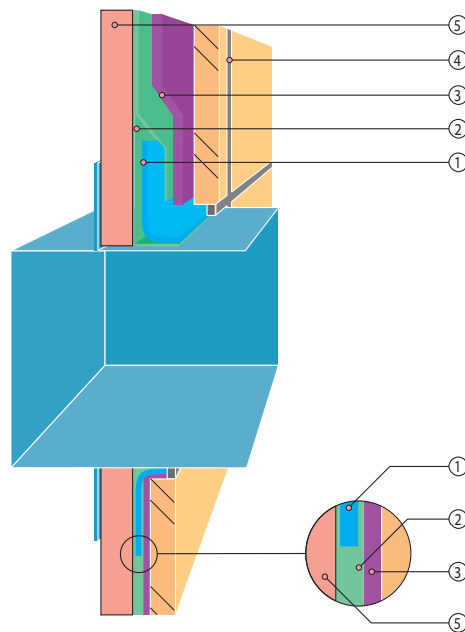
Detail: styk stena-podlaha

- ① PCI Pecitape® 120
- ② Hydroizolačná vrstva: PCI Seccora® 2K
- ③ Lepidlo na dlažbu: PCI FT® Extra, PCI Flexmörtel®, PCI Nanolight®, resp. PCI Carraflex®, PCI Carralight® na hydroizolačnej vrstve PCI Seccora® 2K
- ④ PCI Nanofug®Premium
- ⑤ PCI Sicoferm® S
- ⑥ DIN Polyband



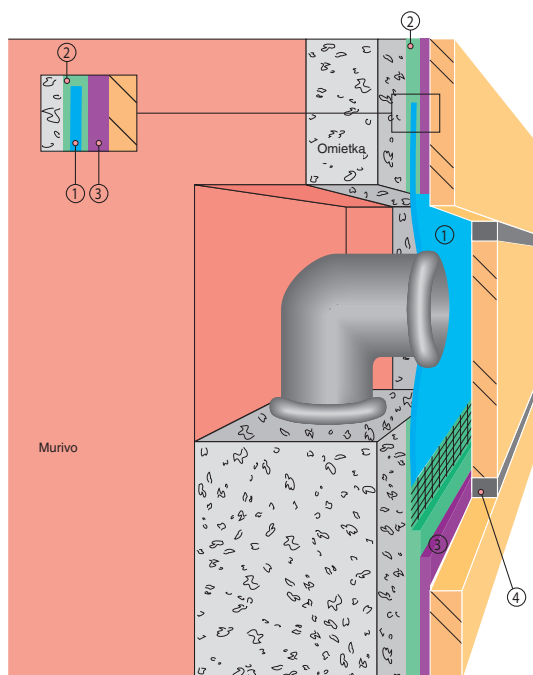
Detail: Izolácia vodotesne zabudovaného stavebného dielu (vstavanej jednotky) (napr. Hansa DAL)

- ① Tesniaci pás PCI Pecitape® 42,5 x 42,5
- ② Izolácia PCI Lastogum®
- ③ Lepiaca malta: PCI Flexmörtel®, PCI Nanolight®, PCI CarraFlex®, PCI Carralight® priamo na izolácii PCI Lastogum®
- ④ PCI Nanofug®Premium
- ⑤ Sadrokartónová doska



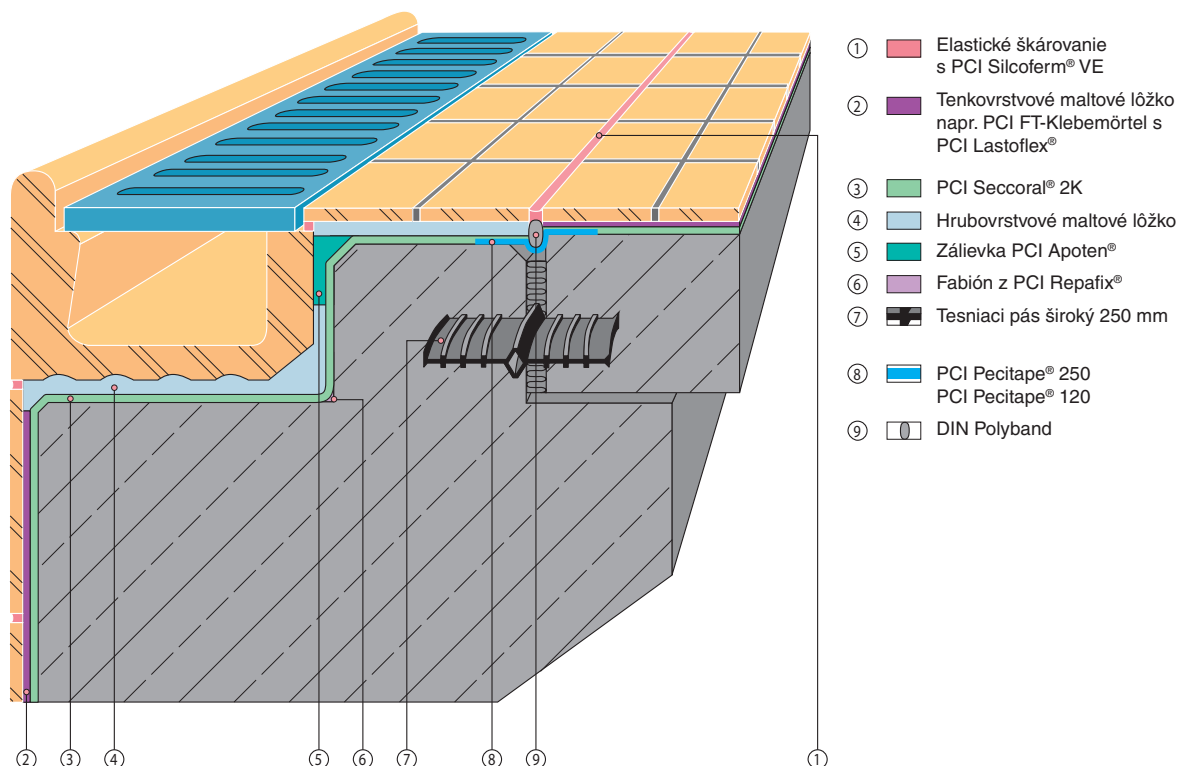
Detail: Priechod rúrky stenou

- ① Tesniaci pás PCI Pecitape® 10x10
- ② Izolácia PCI Lastogum®
- ③ Lepidlo na obklady a dlažby: PCI FT® Extra, PCI Flexmörtel®, PCI Nanolight®, PCI CarraFlex®, PCI Carralight® priamo na izolácii PCI Lastogum®
- ④ PCI Nanofug®Premium



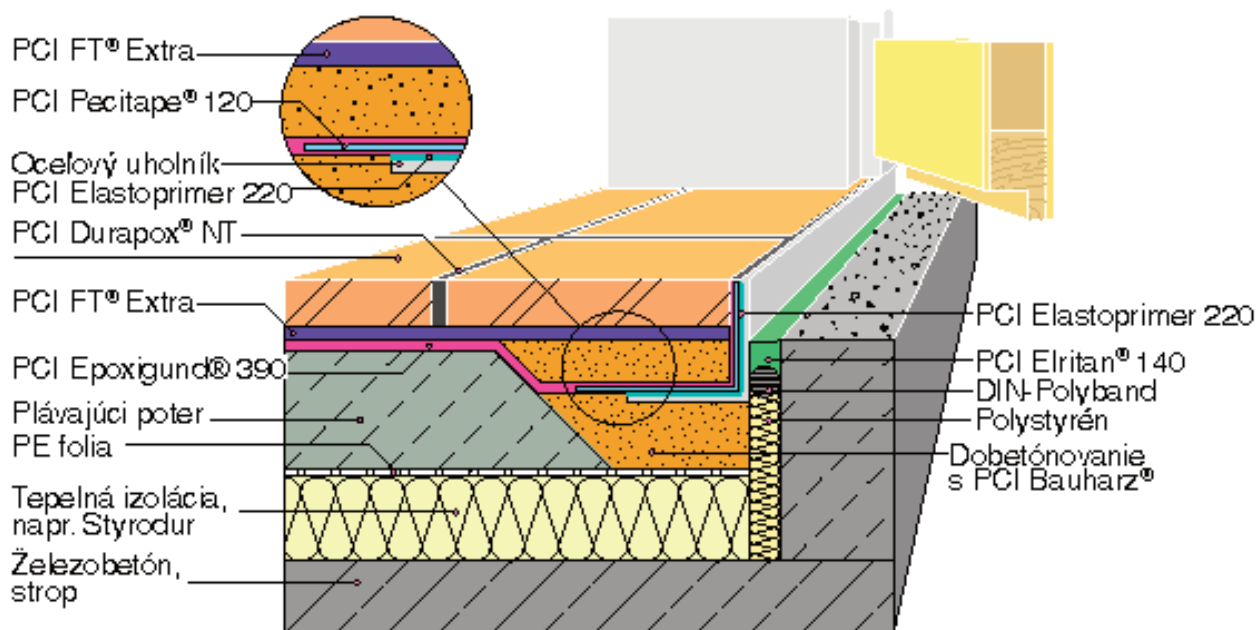
Detail použitia PCI Pecitape® s PCI Seccoral® 2K Rapid

Hydroizolácia prelivovej hrany bazéna



Detail použitia PCI Pecitape® s PCI Apoflex® W/F

Napojenie dverí veľkokuchyne



Likvidácia odpadu

Všetky informácie o likvidácii prázdnych obalov, produktov a ich zvyškov sú uvedené v karte bezpečnostných údajov.

Technická podpora

Príslušný odborný-technický poradca firmy BASF Slovensko spol. s r.o. je Vám s ďalšími informáciami a technickou podporou rád k dispozícii.



BASF Slovensko spol. s r.o.

Divízia Stavebné hmoty, Žilina

T: +421 41 76 314 83, T: +421 918 888 918

F: +421 41 76 314 84

E-mail: info.sk@basf.com

Zákaznícky servis:

T: +421 41 72 345 91

F: +421 41 76 314 84

E-mail: objednavky.sk@basf.com

Internet: www.pci-sk.sk

www.basf-sh.sk

www.fasadnestudio.sk

Vydané: apríl 2019

Novým vydaním stráca staré platnosť.

T 0903 400 851	
T 0918 700 111	Bratislava I.–V.
T 0918 444 918	Dunajská Streda, Galanta, Komárno, Nové Zámky, Senec, Šafa, Zlaté Moravce
T 0918 594 016	Trnava, Hlohovec, Malacky, Myjava, Nitra, Pezinok, Piešťany, Senica, Skalica
T 0903 776 800	Bytča, Čadca, Dolný Kubín, Kysucké N. Mesto, Námestovo, Považská Bystrica, Tvrdošín
T 0910 999 774	Žilina, Martin, Ružomberok, Turčianske Teplice
T 0905 209 208	Trenčín, Bánovce nad Bebravou, Ilava, Nové M. nad Váhom, Partizánske, Púchov, Prievidza, Topoľčany
T 0903 621 456	Banská Bystrica, Banská Štiavnica, Brezno, Detva, Krupina, Levice, Lučenec, Poltár, Rimavská Sobota, Veľký Krtíš, Zvolen, Žarnovica, Ziar nad Hronom
T 0911 707 911	Poprad, Gelnica, Kežmarok, Levoča, Liptovský Mikuláš, Rožňava, Revúca, Spišská N. Ves, Stará Lubovňa
T 0903 847 822	Košice I.–IV., Košice-okolie, Michalovce, Sobrance, Trebišov
T 0911 808 911	Prešov, Bardejov, Humenné, Medzilaborce, Sabinov, Snina, Stropkov, Svidník, Vranov nad Topľou
T 0905 495 619	Podlahové systémy PCI (odborný-technický poradca)

Pracovné podmienky a rozsah použitia produktov sú rozdielne. V technickom liste sú uvedené všeobecné pokyny na spracovanie materiálu. Spracovateľ je povinný preskúšať vhodnosť a možnosť použitia produktu na zamýšľaný účel. V prípade požiadaviek nad rámec všeobecných pokynov je si potrebné vyžiadať poradenstvo odborných-technických poradcov predávajúceho. Predávajúci nezodpovedá za škodu, ak sa kupujúci odchýli pri spracovaní a aplikácii tovaru od technických podmienok, skladovacích podmienok, pokynov výrobcu a dôb ich použiteľnosti. Aktuálne informácie o produktoch firmy, ako aj všeobecné obchodné podmienky, sú dostupné na www.pci-sk.sk a www.basf-sh.sk.