

Špeciálny tesniaci systém

PCI Pecitape® Objekt

na vodotesné rohové a stykové škáry

PCI®
Für Bau-Profis



Rozsah použitia

- Do interiérov a exteriérov.
- Na steny a podlahy.
- Do vlhkých priestorov s netlakovou vodou, napr. do kúpeľní, spíchn v bytovej výstavbe, do hotelov, zariadení sociálnej starostlivosti a do nemocníc.
- Na použitie s hydroizoláciami PCI Lastogum®, PCI Seccoral®, PCI Apoflex® W/F a s polyuretánovým lepidlom PCI Collastic®.
- Na použitie do rohových škár a napojení stena-podlaha pri hydroizolačných pásach PCI Pecilastic® W a PCI Pecilastic® U.
- Pre triedy zaťaženia A0/A/B/B0/C podľa ZDB listu "Hydroizolácie v spojení s obkladom a dlažbou" a zoznamu pravidiel pre stavebníctvo.
- Pre triedy pôsobenia vody W0-I, W1-I, W2-I, W3-I podľa DIN 18534; DIN 18532-5 (balkóny, lodžie, atď.); DIN 18535 (bazény a nádrže)

Vlastnosti produktu

- **Špeciálny tesniaci pás s obojstranne nalisovaným rúnom** do priestorov, kde sa vyžaduje vysoká odolnosť proti alkáliám.
- **Malá hrúbka vrstvy.**
- **Homogénna štruktúra** poskytuje optimálnu ochranu proti prenikaniu vlhkosti.
- **Prekleňuje trhliny**, vysoká spoľahlivosť pri dodatočne sa vyskytujúcich trhlínach. Optimálne pevnosť pri namáhaní ťahom a šmykom.
- **Tenšia hrúbka**, je preto veľmi vhodný aj pod mozaiky.
- **Vodotesný a mrazuvzdorný**, univerzálne použiteľný v interiéroch aj exteriéroch.
- **Odolný proti starnutiu**, odolný proti vplyvom prostredia.
- **Vysoká príľnavosť, s dobrou súdržnosťou spojenia**, zaručené spojenie s hydroizolačnými materiálmi PCI Lastogum®, PCI Seccoral®, PCI Apoflex® W/F alebo PCI Collastic®.
- **Odolný proti vápennej aj chlóróvanej vode**, univerzálne použiteľný v interiéroch aj exteriéroch a aj v chlóróvaných bazénoch.
- **Veľmi nízke emisie**, GEV Emissionarm EC 1 Plus.



A brand of

BASF

We create chemistry

Technické údaje

Materiálovo-technologické údaje

Materiálová báza	špeciálny tesniaci pás s obojstranne nalisovaným rúnom
Farebný odtieň	sivý
Pevnosť v priečnom ťahu	> 15 MPa
Predĺženie pri priečnom ťahu	> 200 %
Teplotná odolnosť	-20 °C až +80 °C
Balenie	50 m rolka

Príprava podkladu

- Podklad musí byť pevný, suchý, čistý a zbavený olejov, masntô a iných zvyškov, ktoré môžu negatívne

ovplyvniť príľnavosť a musí byť dostatočne rovný.

- Dodržiavať pokyny na prípravu pod-

kladu pre produkty PCI Lastogum®, PCI Seccoral®, PCI Apoflex® W/F a PCI Collastic®.

Spracovanie

1 V miestach napojenia podlaha/stena resp. stena/ stena naniesť cca 10 cm široké pásy hydroizolačného materiálu PCI Lastogum®, PCI Seccoral®, PCI Apoflex® W alebo lepidla PCI Collastic®.

2 Do čerstvej vrstvy hydroizolácie/lepidla vložiť tesniacu pásku PCI Pecitape® Objekt a pritlačiť tak, aby pod tesniacou páskou nezostal prebytočný materiál. Tým sa zabezpečí korektný spôsob preschnutia. Na

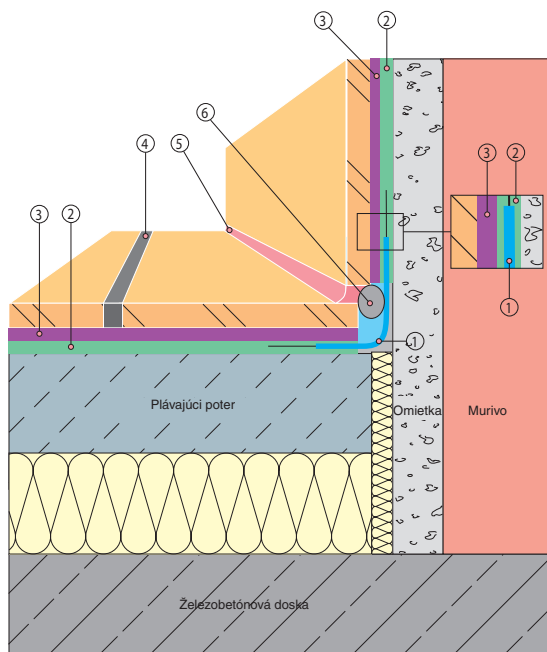
pritlačenie nepoužívať nástroje s ostrými hranami!

3 Pri nanášaní stierky by mala byť tesniaca páska PCI Pecitape® Objekt úplne prekrytá.

Detaily použitia PCI Pecitape® Objekt s PCI Lastogum®

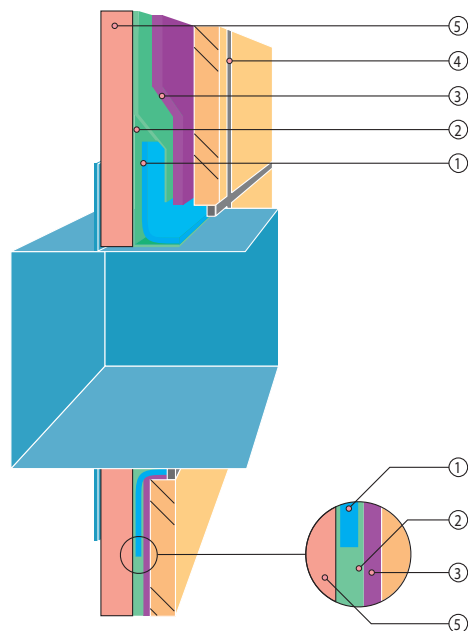
Detail: styk stena-podlaha

- ① PCI Pecitape® 120
- ② Hydroizolačná vrstva: PCI Seccora® 2K
- ③ Lepidlo na dlažbu: PCI FT™ Extra, PCI Flexmörtel®, PCI Nanolight®, resp. PCI Carraflex®, PCI Carralight® na hydroizolačnej vrstve PCI Seccora® 2K
- ④ PCI Nanofug®Premium
- ⑤ PCI Silcoferm® S
- ⑥ DIN Polyband



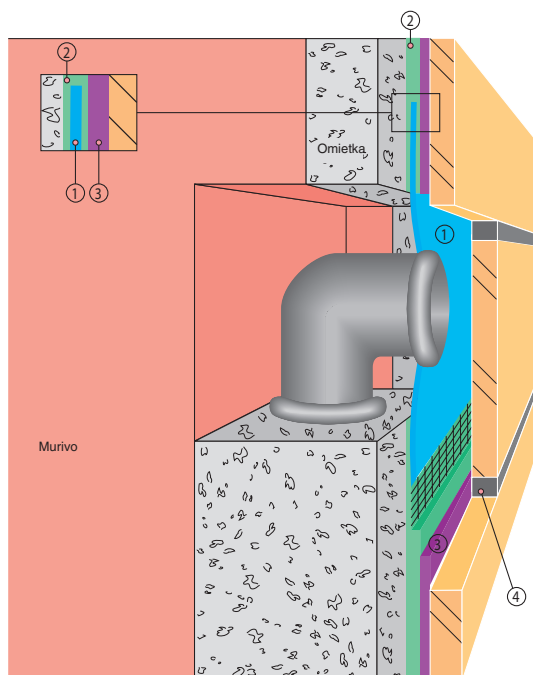
Detail: Izolácia vodotesne zabudovaného stavebného dielu (vstavanej jednotky) (napr. Hansa DAL)

- ① Tesniaci pás PCI Pecitape® 42,5 x 42,5
- ② Izolácia PCI Lastogum®
- ③ Lepiaca malta: PCI Flexmörtel®, PCI Nanolight®, PCI CarraFlex®, PCI Carralight® priamo na izolácii PCI Lastogum®
- ④ PCI Nanofug®Premium
- ⑤ Sadrokartónová doska



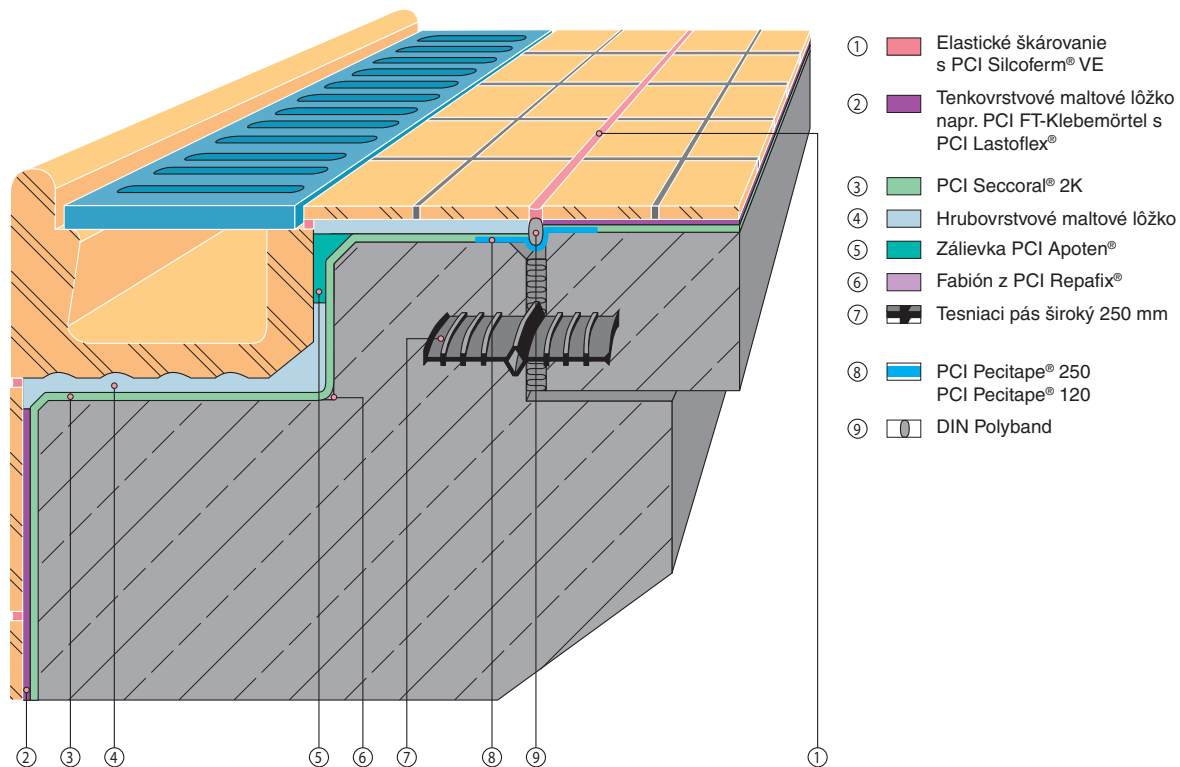
Detail: Priechod rúrky stenou

- ① Tesniaci pás PCI Pecitape® 10x10
- ② Izolácia PCI Lastogum®
- ③ Lepidlo na obklady a dlažby: PCI FT™ Extra, PCI Flexmörtel®, PCI Nanolight®, PCI CarraFlex®, PCI Carralight® priamo na izolácii PCI Lastogum®
- ④ PCI Nanofug®Premium

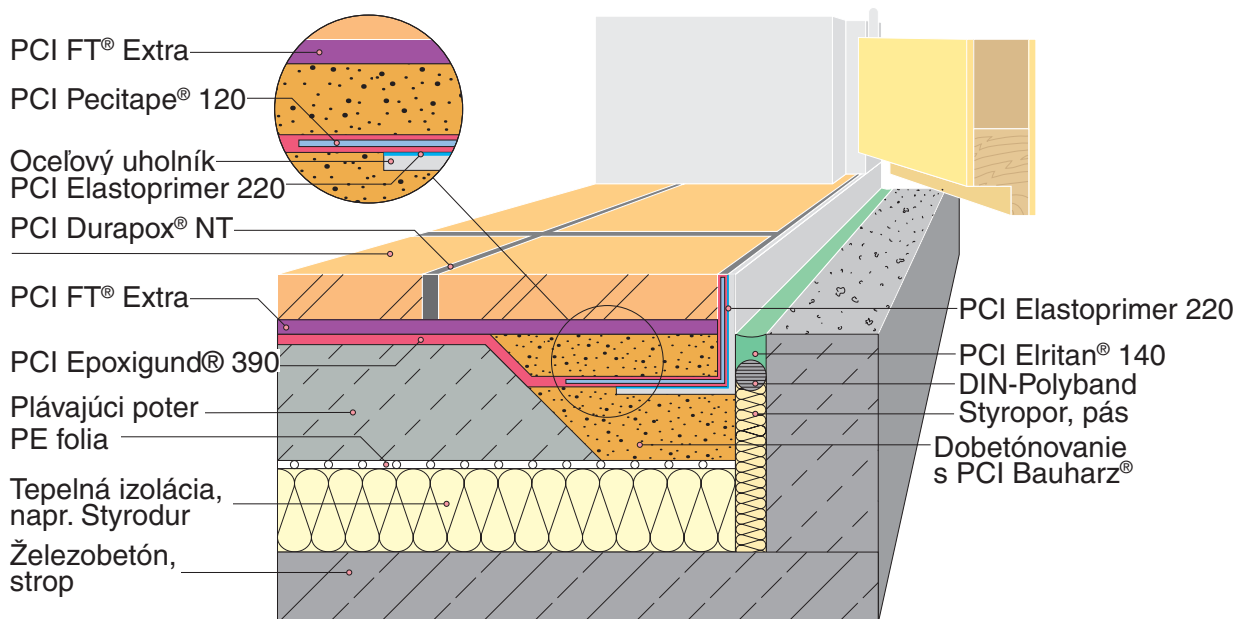


Detaily použitia PCI Pecitape® Objekt s PCI Apoflex® W/F

Hydroizolácia prelivovej hrany bazéna



Napojenie dverí veľkokuchyne



Likvidácia odpadu

Všetky informácie o likvidácii prázdnych obalov, produktov a ich zvyškov sú uvedené v karte bezpečnostných údajov.

Technická podpora

Príslušný odborný-technický poradca firmy BASF Slovensko spol. s r.o. je Vám s ďalšími informáciami a technickou podporou rád k dispozícii.



BASF Slovensko spol. s r.o.

Divízia Stavebné hmoty, Žilina

T: +421 41 76 314 83, T: +421 918 888 918

F: +421 41 76 314 84

E-mail: info.sk@basf.com

Zákaznícky servis:

T: +421 41 72 345 91

F: +421 41 76 314 84

E-mail: objednavky.sk@basf.com

Internet: www.pci-sk.sk

www.basf-sh.sk

www.fasadnestudio.sk

Vydané: jún 2018

Novým vydaním stráca staré platnosť.

T 0903 400 851

T 0918 700 111 Bratislava I.–V.

T 0918 444 918 Dunajská Streda, Galanta, Komárno, Nové Zámky, Senec, Šafa, Zlaté Moravce

T 0918 594 016 Trnava, Hlohovec, Malacky, Myjava, Nitra, Pezinok, Piešťany, Senica, Skalica

T 0903 776 800 Bytča, Čadca, Dolný Kubín, Kysucké N. Mesto, Námestovo, Považská Bystrica, Tvrdošín

T 0910 999 774 Žilina, Martin, Ružomberok, Turčianske Teplice

T 0905 209 208 Trenčín, Bánovce nad Bebravou, Ilava, Nové M. nad Váhom, Partizánske, Púchov, Prievidza, Topoľčany

T 0903 621 456 Banská Bystrica, Banská Štiavnica, Brezno, Detva, Krupina, Levice, Lučenec, Poltár,

Rimavská Sobota, Veľký Krtíš, Zvolen, Žarnovica, Ziar nad Hronom

T 0911 707 911 Poprad, Gelnica, Kežmarok, Levoča, Liptovský Mikuláš, Rožňava, Revúca, Spišská N. Ves, Stará Ľubovňa

T 0903 847 822 Košice I.–IV., Košice-okolie, Michalovce, Sobrance, Trebišov

T 0911 808 911 Prešov, Bardejov, Humenné, Medzilaborce, Sabinov, Snina, Stropkov, Svidník, Vranov nad Topľou

Pracovné podmienky a rozsah použitia produktov sú rozdielne. V technickom liste sú uvedené všeobecné pokyny na spracovanie materiálu. Spracovateľ je povinný preskúšať vhodnosť a možnosť použitia produktu na zamýšľaný účel. V prípade požiadaviek nad rámec všeobecných pokynov je si potrebné vyžiadať poradenstvo odborných-technických poradcov predávajúceho. Predávajúci nezodpovedá za škodu, ak sa kupujúci odchýli pri spracovaní a aplikácii tovaru od technických podmienok, skladovacích podmienok, pokynov výrobcu a dôb ich použiteľnosti. Aktuálne informácie o produktoch firmy, ako aj všeobecné obchodné podmienky, sú dostupné na www.pci-sk.sk a www.basf-sh.sk.